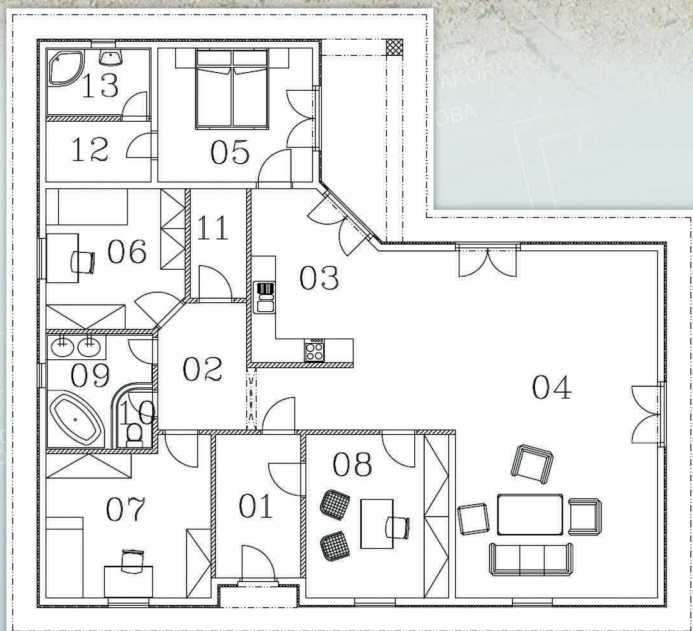


Projekt ŠÁRKA



Jednopodlažní dům střední velikosti. Dům je určen pro 4 - 5 členou rodinu, vstup je orientován S, SZ, možnost variabilního uspořádání vnitřní dispozice a využití podkrovní.



počet osob	4-5	sklon střechy	30 °
počet místností	5+1	výška hřebene	6,0 m
počet podlaží	1	celková zastavěná plocha	175 m ²
orientace hlavního vstupu	S, SZ	celková obytná plocha	123 m ²

Rodinný dům 5+1, zastavěná plocha domu 175 m²

1 Zádveří	7,4 m ²	8 Pracovna	14,5 m ²
2 Hala	10,6 m ²	9 Koupelna	5,90 m ²
3 Kuchyně	21,5 m ²	10 WC	1,35 m ²
4 Obývací pokoj	42,6 m ²	11 Tech. místnost	3,80 m ²
5 Ložnice	12,5 m ²	12 Šatna	3,80 m ²
6 Pokoj	11,5 m ²	13 Koupelna	4,40 m ²
7 Pokoj	15,1 m ²		

Cena vrchní stavby od 2 450 000,- Kč

autor projektu: Ing. Aleš Teplý, mobil: 724100955, e-mail: ales.teply@seznam.cz

www.energysystem.cz

Montované stavby
ENERG SYSTEM
NÍZKOOENERGETICKÉ A PASIVNÍ DOMY