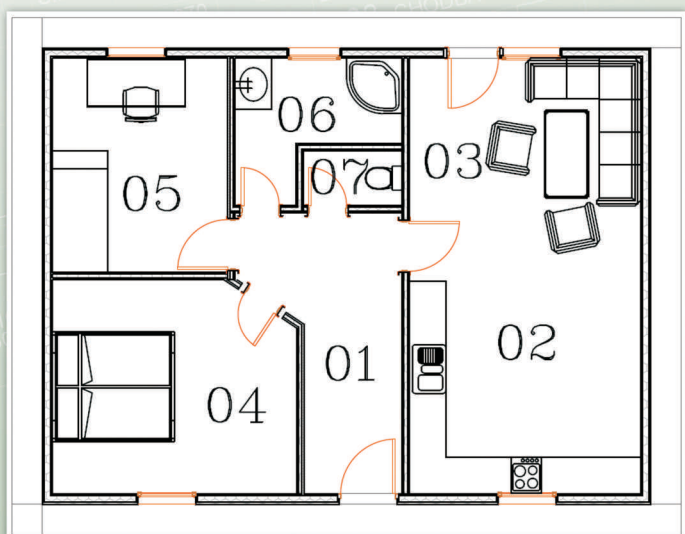


# Projekt JANA



Jednopodlažní RD menší velikosti vhodný pro bydlení 2-3 členné rodiny. Jednoduchý dům je řešený otevřenou dispozicí kuchyně a obývacího pokoje. Jako úložný prostor se nabízí půdní prostory. Při vybudování přístřešku nad balkonovými dveřmi nabízí možnost vybudování zahradní terasy s volným bezbariérovým vstupem do obytného prostoru.

počet osob	2-3	sklon střechy	28 °
počet místností	3+1	výška hřebene	5,4 m
počet podlaží	1	celková zastavěná plocha	75 m <sup>2</sup>
orientace hlavního vstupu	J,Z,Z,SZ,Z	celková obytná plocha	62 m <sup>2</sup>

## Rodinný dům 3+1, zastavěná plocha domu 75 m<sup>2</sup>

1 Hala	9,0 m <sup>2</sup>	7 WC	1,35 m <sup>2</sup>
2 Kuchyně	13,2 m <sup>2</sup>		
3 Obývací pokoj	14,3 m <sup>2</sup>		
4 Ložnice	13,7 m <sup>2</sup>		
5 Pokoj	10,2 m <sup>2</sup>		
6 Koupelna	5,0 m <sup>2</sup>		

**Cena vrchní stavby od 1 154 000,- Kč**

autor projektu: Ing. Aleš Teplý, mobil: 724100955, e-mail: ales.teply@seznam.cz

[www.energysystem.cz](http://www.energysystem.cz)

Montované stavby  
**ENERG SYSTEM**  
 NÍZKOOENERGETICKÉ A PASIVNÍ DOMY