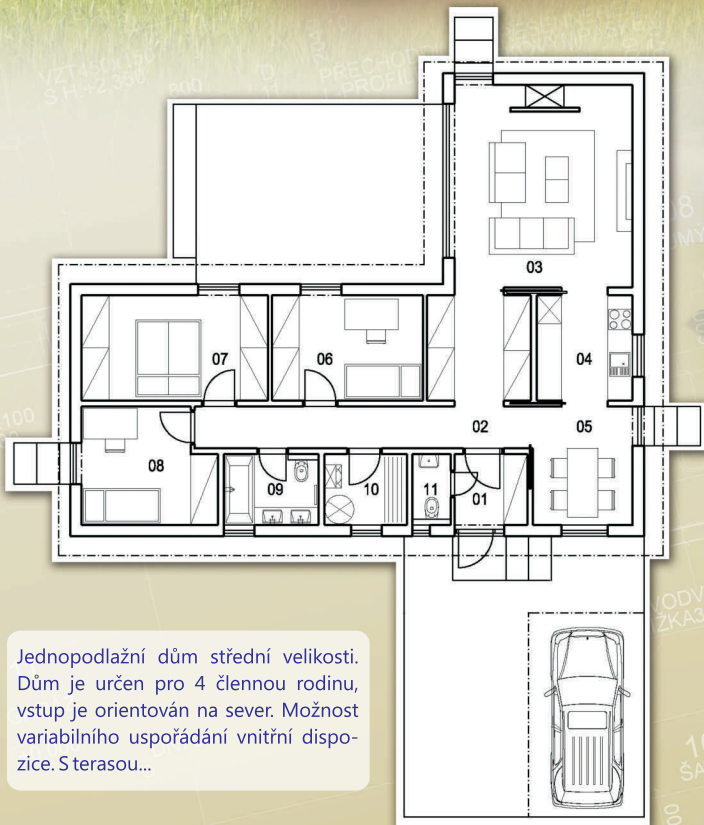
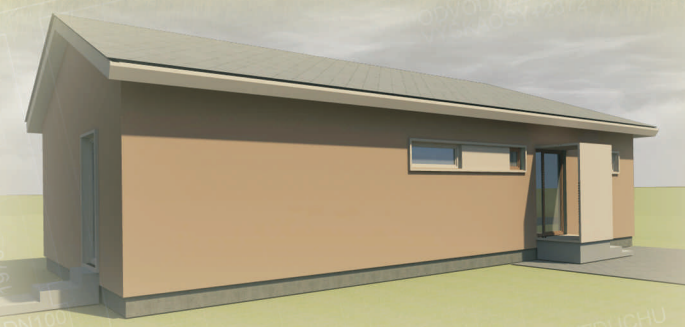


Projekt ELEONOR



Jednopodlažní dům střední velikosti. Dům je určen pro 4 členou rodinu, vstup je orientován na sever. Možnost variabilního uspořádání vnitřní dispozice. S terasou...



počet osob	4	sklon střechy	23 ° 27 °
počet místností	4+1	výška hřebene	4,5 m
počet podlaží	1	celková zastavěná plocha	127 m ²
orientace hlavního vstupu	S	celková obytná plocha	100 m ²

Rodinný dům 4+1, s terasou, zastavěná plocha domu 127m²

1 Vstup	3,5 m ²	7 Ložnice	13,5 m ²
2 Chodba	12,7 m ²	8 Pokoj	10,2 m ²
3 Obývací pokoj	25,0 m ²	9 Koupelna	4,5 m ²
4 Kuchyně	6,9 m ²	10 Technická místnost	3,9 m ²
5 Jídlna	7,9 m ²	11 WC	1,8 m ²
6 Pokoj	10,5 m ²		

Cena vrchní stavby od 1 680 000,- Kč

autor projektu: schrapnel architekti, kontakt a další informace na www.schrapnel.cz

www.energysystem.cz

Montované stavby
ENERG SYSTEM
 NÍZKOOENERGETICKÉ A PASIVNÍ DOMY