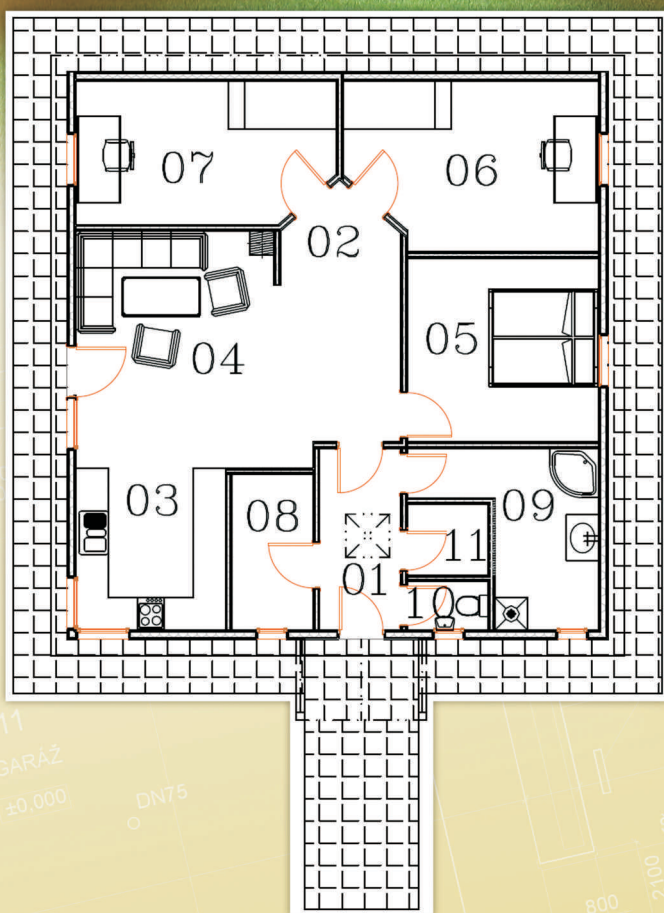


Projekt PAVEL II.



počet osob	4	sklon střechy	27 - 32 °
počet místností	4+1	výška hřebene	5,6 m
počet podlaží	1	celková zastavěná plocha	100 m ²
orientace hlavního vstupu	V	celková obytná plocha	69 m ²

Rodinný dům 4+1, zastavěná plocha domu 100 m²

1 Zádveří	5,04 m ²	8 Komora	4,32 m ²
2 Hala	9,69 m ²	9 Koupelna	10,24 m ²
3 Kuchyně	8,28 m ²	10 WC	1,35 m ²
4 Obývací pokoj	16,56 m ²	11 Tech. místnost	1,90 m ²
5 Ložnice	12,04 m ²		
6 Pokoj	13,86 m ²		
7 Pokoj	12,29 m ²		

Jednopodlažní RD menší velikosti vhodný pro bydlení 3-4 členné rodiny. Jednoduchý dům je řešený otevřenou dispozicí kuchyně a obývacího pokoje. Jako úložný prostor se nabízí půdní prostory. Při vybudování přístřešku nad balkonovými dveřmi nabízí možnost vybudování zahradní terasy s volným bezbariérovým vstupem do obytného prostoru.

Cena vrchní stavby od 1 610 000,- Kč

autor projektu: Ing. Aleš Teplý, mobil: 724100955, e-mail: ales.teply@seznam.cz

www.energysystem.cz

Montované stavby
ENERG SYSTEM
 NÍZKOENERGETICKÉ A PASIVNÍ DOMY